

ГОСУДАРСТВЕННЫЙ КОМИТЕТ СОВЕТА МИНИСТРОВ СССР ПО ДЕЛАМ СТРОИТЕЛЬСТВА  
/ <https://zavodjbi.com/>

ТИПОВЫЕ КОНСТРУКЦИИ И ДЕТАЛИ ЗДАНИЙ И СООРУЖЕНИЙ  
ТИПОВЫЕ КОНСТРУКЦИИ МНОГОЭТАЖНЫХ ПРОМЫШЛЕННЫХ ЗДАНИЙ

ИИ 23-7

ЖЕЛЕЗОБЕТОННЫЕ РИГЕЛИ ПРОЛОТОМ 6 м  
ДЛЯ ЯЧЕЕК С ЛЕСТНИЧНЫМИ ЯЛЕТКАМИ

9992

ЦЕНТРАЛЬНЫЙ ИНСТИТУТ ТИПОВЫХ ПРОЕКТОВ  
<https://zavodjbi.com/>  
МОСКВА

ГОСУДАРСТВЕННЫЙ КОМИТЕТ СОВЕТА МИНИСТРОВ СССР ПО ДЕЛАМ СТРОИТЕЛЬСТВА  
/ ГОССТРОЙ СССР /  
<https://zavodjbi.com/>

ТИПОВЫЕ КОНСТРУКЦИИ И ДЕТАЛИ ЗДАНИЙ И СООРУЖЕНИЙ  
ТИПОВЫЕ КОНСТРУКЦИИ МНОГОЭТАЖНЫХ ПРОМЫШЛЕННЫХ ЗДАНИЙ

ИИ 23-7

ЖЕЛЕЗОБЕТОННЫЕ РИГЕЛИ ПРОЛЕТОМ 6 м  
ДЛЯ ЯЧЕЕК С ЛЕСТНИЧНЫМИ ПЛЕТКАМИ

РАЗРАБОТАНЫ  
ЦНИИПРОЕКТСТРОИИ  
И ПРОМЗДАНИЙ

УТВЕРЖДЕНЫ  
И ВВЕДЕНЫ В ДЕЙСТВИЕ С 1.IV-1963г  
ГОССТРОЕМ СССР  
ПОСТАНОВЛЕНИЕ №94 ОТ 30.X-1968г

ЦЕНТРАЛЬНЫЙ ИНСТИТУТ ТИПОВЫХ ПРОЕКТОВ  
<https://zavodjbi.com/>  
МОСКВА

ЦНИИПРОЕКТСТРОИИ	ДАННИ
Имя заказчика	Сергеев
Имя проектирующей организации	Березин
Имя архитектора	Васильев
Имя инженера-проектировщика	Зайченко
Имя главного инженера	Куринков

№ листов

Страница

I	Пояснительная записка	3-4
II	Рабочие чертежи	
1	Ригели Б20лев-1, Б20пр-1. Опалубочный чертеж. Армирование. Показатели на один ригель. Выборка стали	5
2	Ригели Б21лев-1, Б21пр-1. Опалубочный чертеж. Армирование. Показатели на один ригель. Выборка стали	6
3	Ригели Б22лев-1, Б22пр-1. Опалубочный чертеж. Армирование. Показатели на один ригель. Выборка стали	7
4	Ригели Б23лев-1, Б23пр-1. Опалубочный чертеж. Армирование. Показатели на один ригель. Выборка стали	8
5	Ригели Б20лев-1, Б20пр-1. Б21лев-1, Б21пр-1. Детали 1,1а	9
6	Ригели Б20лев-1, Б20пр-1, Б21лев-1, Б21пр-1, Б22лев-1, Б22пр-1, Б23лев-1, Б23пр-1. Деталь 2	10
7	Ригели Б20лев-1, Б20пр-1, Б21лев-1, Б21пр-1. Пространственные каркасы КП20лев, КП20 пр, КП21лев, КП21 пр.	11
8	Ригели Б22лев-1, Б22пр-1, Б23лев-1, Б23пр-1. Пространственные каркасы КП22лев, КП22 пр, КП23лев, КП23 пр.	12
9	Ригели Б20лев-1, Б20пр-1, Б21лев-1, Б21пр-1. Детали 1,2,1а	13
10	Ригели Б20лев-1, Б20пр-1, Б21лев-1, Б21пр-1, Б22лев-1, Б22пр-1, Б23лев-1, Б23пр-1. Детали 3÷6. Деталь "А"	14
11	Спецификация марок арматурных изделий и закладных элементов на один пространственный каркас	15
12	Ригели Б20лев-1, Б20пр-1, Б21лев-1, Б21пр-1, Б22лев-1, Б22пр-1, Б23лев-1, Б23пр-1 Сетки С4 ÷ С15.	16
13	Спецификация и выборка стали на одно арматурное изделие.	17
14	Ригели Б20лев-1, Б20пр-1, Б21лев-1, Б21пр-1, Б22лев-1, Б22пр-1, Б23лев-1, Б23пр-1. Закладные элементы М11, М12. Спецификация	18

Белокос  
Коркин  
Зарецкая  
Кулагина

Граф.  
Иванов

Нач. ОТК-3  
Плужник  
Ст. инж.  
Техник

Иванов  
Шелепов

Белокос  
Коркин  
Зарецкая  
Кулагина

Госстрой СССР  
ЦНИИпроездания  
Москва

ТК  
1967

Содержание

СЕРИЯ  
УУ 23-7

<https://zavodjbi.com/>

1. Данный альбом является частью работы, полный состав которой изложен в серии УИ 20-8 (альбомы 1 и 2), содержит рабочие чертежи ригелей каркаса многоступенчатых промышленных зданий в ячейках, примыкающих к лестничным клеткам, и является дополнением к альбому УИ 23-1 „Железобетонные ригели пролетом 6м с полками для опирания плит“.

2. Ригели серии УИ 23-7 отиваются по габаритам от ригелей принимаемых по серии УИ 23-1, только тем, что на участках примыканий их к стенам лестничных клеток они не имеют полок. Изготовление ригелей серии УИ 23-7 может производиться в опалубочных формах, предназначенных для ригелей серии УИ 23-1 с применением специальных вкладышей.

3. Каждому типоразмеру ригеля соответствует одна марка. Маркировка и несущая способность ригелей приведены в таблице 1.

4. У каждой лестничной клетки имеются „левые“ и „правые“ ригели. Марки этих ригелей имеют дополнительное обозначение - „левый“ и „правый“. На листах данного альбома даны опалубочные чертежи и чертежи арматурных изделий для ригелей „левых“ марок, „правые“ ригели должны выполняться зеркальным „левым“ ригелям.

5. Арматурные чертежи ригелей настоящего альбома выполнены с использованием соответствующих плоских каркасов, сеток и закладных деталей, разработанных в альбоме УИ 23-1.

6. Выбор марок ригелей для конкретных зданий, решенных в соответствии с унифицированными габаритными схемами, производить по маркировочным схемам и ключам, приведенным в альбоме 2 серии УИ 20-8.

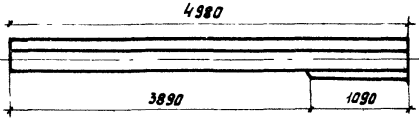
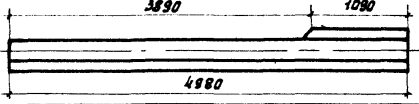
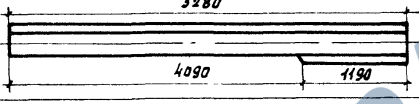
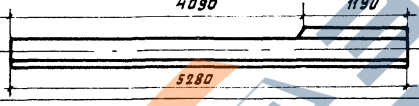
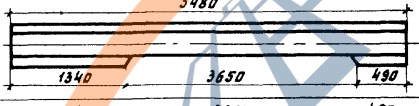
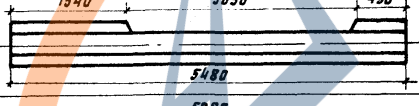


7. Порядок сборки пространственных каркасов, технические требования к изготовлению и приемке, указанные по применению и т.п. изложены в пояснительной записке альбома УИ 23-1 и должны быть учтены при изготовлении ригелей, чертежи которых помещены в данном альбоме.

Серия 208  
Вспомогательные  
карты  
Лист 3  
Изд. 1967 г.  
Инж. А.И.С. /  
Инж. А.И.С. /  
Инж. А.И.С. /  
Инж. А.И.С. /

СССР  
ЦЕНТРАЛЬНОЕ  
УПРАВЛЕНИЕ  
СТРОИТЕЛЬСТВА  
С. Москва

<https://zavodjbi.com/>

ТК	Пояснительная записка	Серия	УИ 23-7
		Лист	

Марка ригеля	Эскиз <a href="https://zavodjbi.com/">https://zavodjbi.com/</a>	Нормативная временная длительная нагрузка на перекрытие кг/м <sup>2</sup>	Местоположение в раме каркаса.
Б20 лев-1		1000 ÷ 2500	Крайний ригель
Б20 пр-1		"	"
Б21 лев-1		"	"
Б21 пр-1		"	"
Б22 лев-1		"	Средний ригель
Б22 пр-1		"	"
Б23 лев-1		"	"
Б23 пр-1		"	"

<https://zavodjbi.com/>

ТК

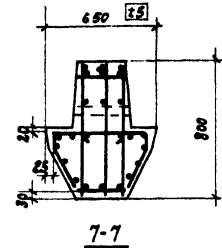
1967

Пояснительная записка

Серия  
УУ 23-7

Спецификация арматурных изделий на один ригель

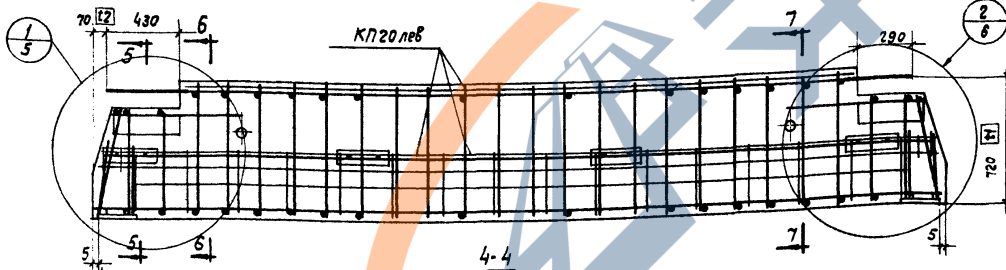
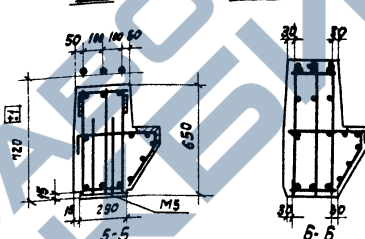
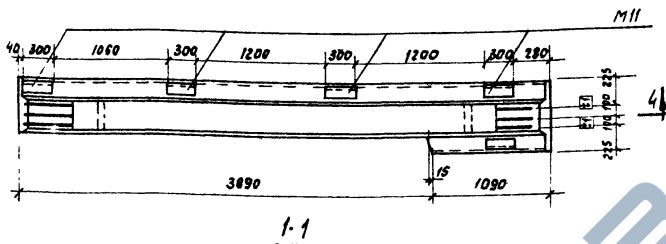
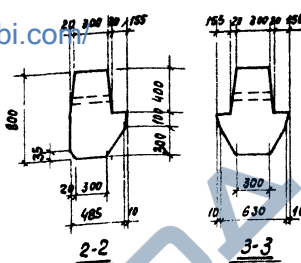
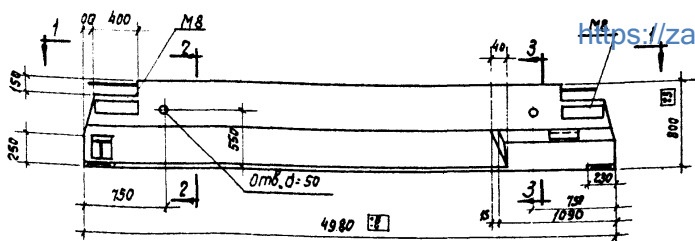
Марка ригеля	Марка элемента	Кол-во шт.	л листа
Б20лев-1	КП20лев	1	7
Б20пр-1	КП20пр	1	7



Показатели на один ригель

Марка ригеля	Вес т	Марка бетона	Объем бетона м³	Расход стали кг
Б20лев-1	3,7	300	1,48	364,1
Б20пр-1				

<https://zavodjbi.com/>



Выборка стали на один ригель, кг

Марка ригеля	Горячекатаная арматурная сталь периодического профиля ГОСТ 5781-61 класса А-III					Холоднотянутая проволока класса В-1 ГОСТ 721-53			Прокат Ст.3 ГОСТ 380-60*				Всего		
	Ø, мм					Ø, мм	Итого	Профиль							
	36	28	25	16	12			5	6-16	Ø-14	Итого				
Б20лев-1	64,8	42,6	38,6	151,6	4,0	6,0	307,6	7,7	—	7,7	15,0	7,4	26,4	48,8	364,1
Б20пр-1	64,8	42,6	38,6	151,6	4,0	6,0	307,6	7,7	—	7,7	15,0	7,4	26,4	48,8	364,1

Примечания:

1. На листе дан чертеж ригеля марки Б20лев-1, ригель марки Б20пр-1 выполнять зеркально данному чертежу.
2. Буква "Т" для ориентации ригелей при монтаже наносится несмываемой краской.

ТК  
1967

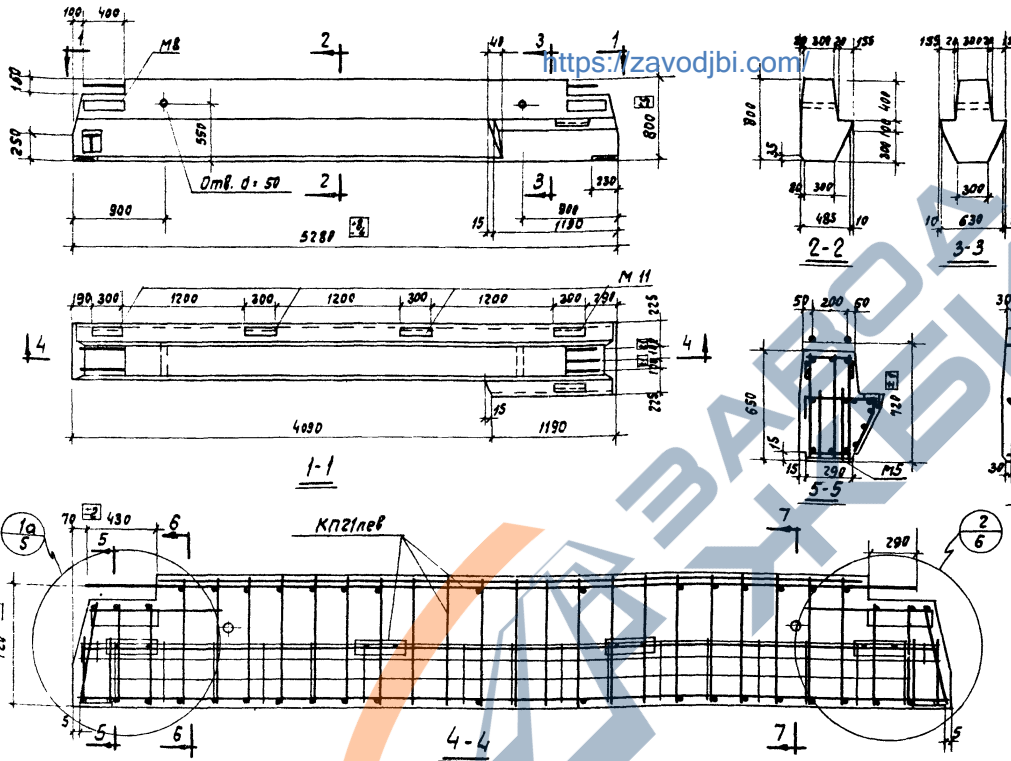
Ригели Б20лев-1, Б20пр-1. Опалубочный чертеж. Армирование. Показатели на один ригель. Выборка стали.

Лист 1

Госстрой СССР  
 ЦНИИПРОМЗДАНИЙ  
 Москва  
 Науч. Дир. В.И.Смирнов  
 Тр. Инж. Г.С.Александров  
 Ст. Инженер З.И.Заручка  
 Курков  
 Александров  
 Заручка

Спецификация арматурных изделий на один ригель

Марка ригеля	Марка элемента	Кол-ч шт.	№ листа
Б21лев-1	КП21лев	1	7
Б21пр-1	КП21пр	1	7



Показатели на один ригель

Марка ригеля	Вес т	Марка бетона	Объем бетона м³	Расход стали кг
Б21лев-1	3,9	300	1,54	380
Б21пр-1				

Выборка стали на один ригель, кг

Марка ригеля	Горячекатаная арматурная сталь периодического профиля гост 5781-81 класса А-II						Холоднотянутая проволока класса В-7 гост 6727-53		Прокат Ст.3 гост 380-60*			Всего			
	Ф, мм						Ф, мм	Итого	Профиль		Итого				
	36	32	28	16	14	12			Л10х17х67	Б-16			Б-14		
Б21лев-1	30,4	33,5	89,8	159,2	4,0	6,0	322,9	82	-	8,2	15,0	7,4	26,4	468	380
Б21пр-1	30,4	33,5	89,8	159,2	4,0	6,0	322,9	82	-	8,2	15,0	7,4	26,4	468	380

Примечания:

1. На листе дан чертеж ригеля марки Б21лев-1, ригель марки Б21пр-1 выдать зеркально данному чертежу
2. Буква „Т“ для ориентации ригелей при монтаже наносится несмываемой краской

ТК Ригели Б21лев-1, Б21пр-1. Опалубочный чертеж. Армирование. Показатели на один ригель. Выборка стали

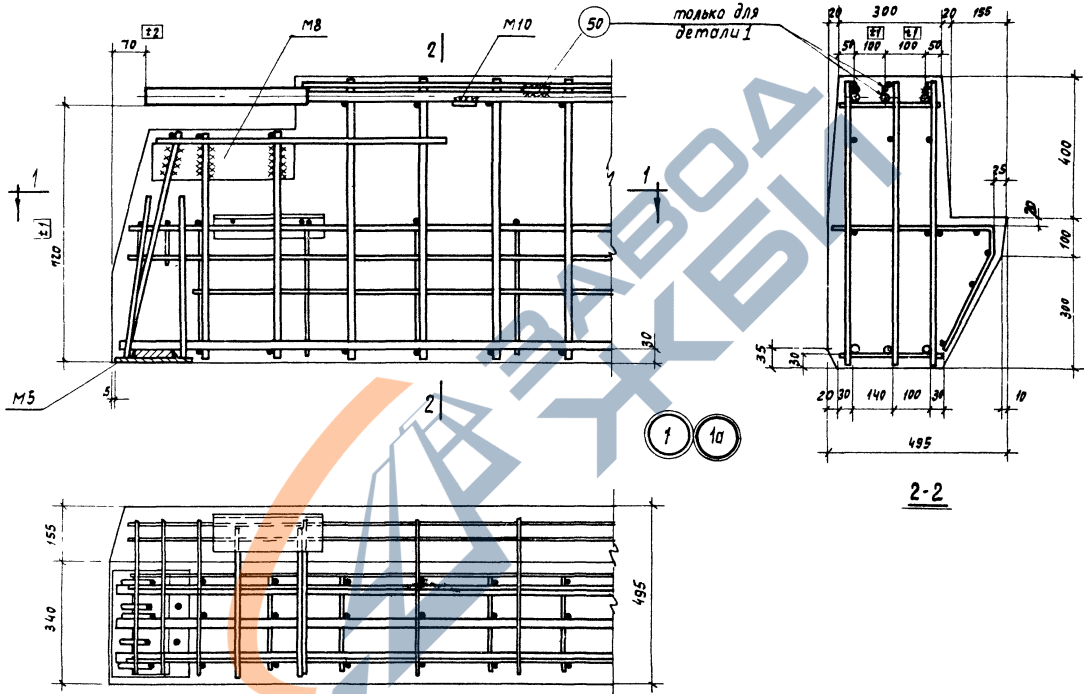
серия ИУ23-7  
Лист 2

Госстрой СССР  
 ЦНИИПромздании  
 Москва  
 Нач. ОК-3  
 Т. Шим. пр-ва  
 Ст. инж.  
 Т. Шим.  
 Проверил  
 Бологов  
 Курков  
 Заречков  
 Рубина  
 Машин.  
 Курков  
 Заречков  
 Рубина  
 Машин.





<https://zavodjbi.com/>



<https://zavodjbi.com/>

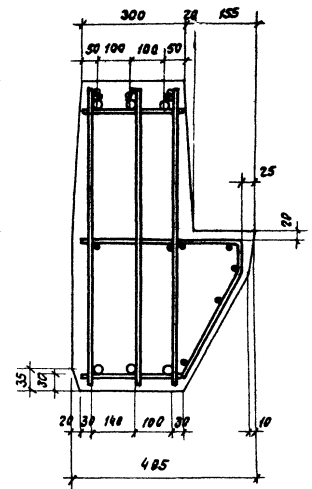
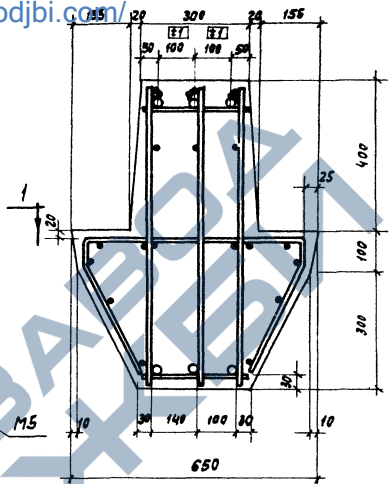
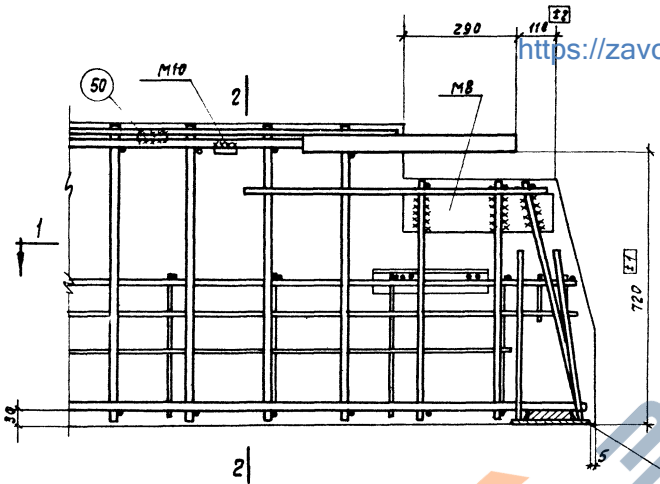
ИЗМ. ДТК  
 ПО УКАЗ. ДИ  
 ДИ. ШКАЛ  
 ЧЕРТАК  
 КОПЧЕ  
 5-7-75

ЦНИИП «ЗАВОДНИК»  
 МОСКВА

ДТК 1967	Ригели 520лев-1, 520пр-1, 521лев-1, 521пр-1. Детали 1,1а	ЭСРБМ ЦУ 23-7
		лист 5

0000 10

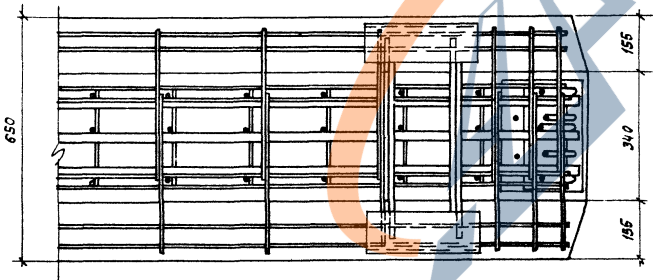
<https://zavodjbi.com/>



2-2  
для Б20пв-1, Б21пв-1

2-2  
для Б22пв-1, Б23пв-1

2



1-1  
для Б20пв-1, Б21пв-1

<https://zavodjbi.com/>

Госстрой СССР  
ЦЕНТРОПРОМЗДАНИИ  
Москва

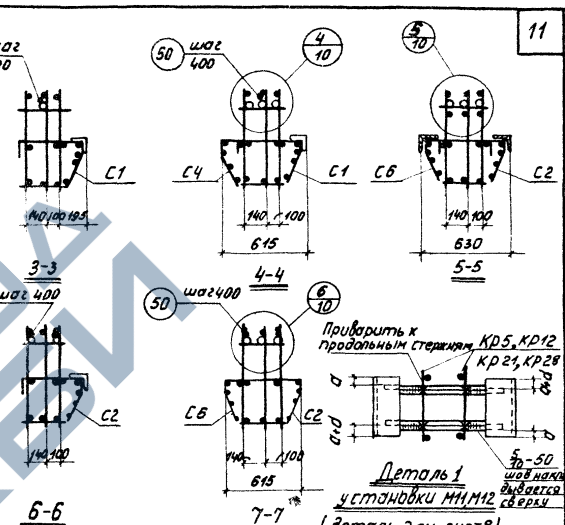
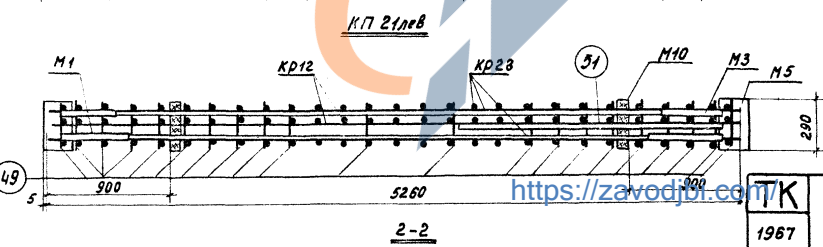
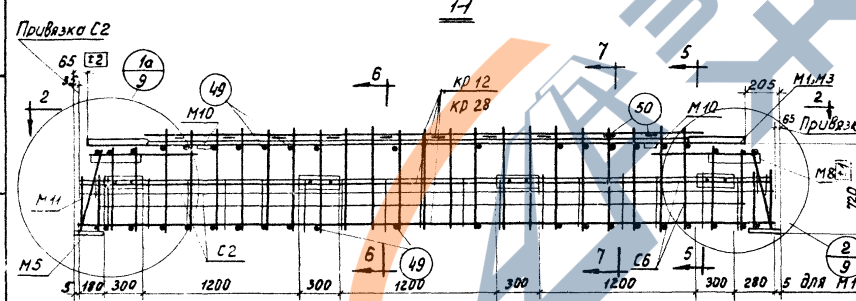
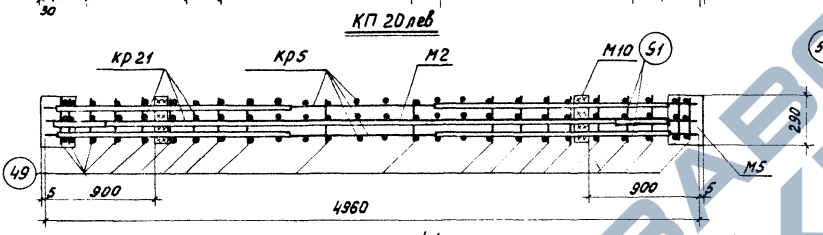
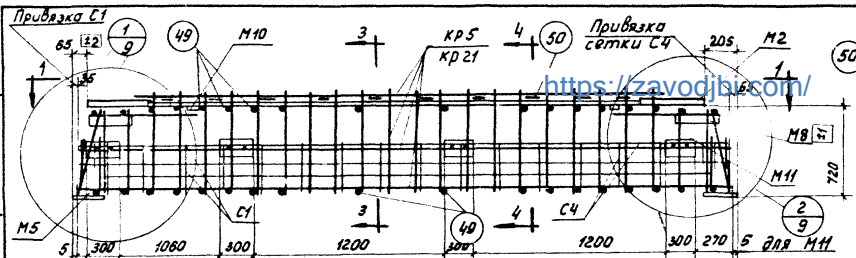
ИЧ. ОТК-3  
ТЯ. ИЧМ. ПР.  
СТ. ИЧМ.

Проект  
Баран. Курнос  
Зарвская

Листовой  
Листовой  
Листовой

ТК 1987	Рисунки Б20пв-1, Б20пр-1, Б21пв-1, Б21пр-1, Б22пв-1, Б22пр-1, Б23пв-1, Б23пр-1.	серия ИУ 23-7
	Деталь 2.	Лист 6

Галеенков  
 Гомин  
 Прохоров  
 Балаков  
 Кудряков  
 Заряцкий  
 Нач. ЦК-3  
 Пл. инж. пр.  
 С.т. инж.  
 ЦНИИПРОМЗДАНИИ  
 г. Москва

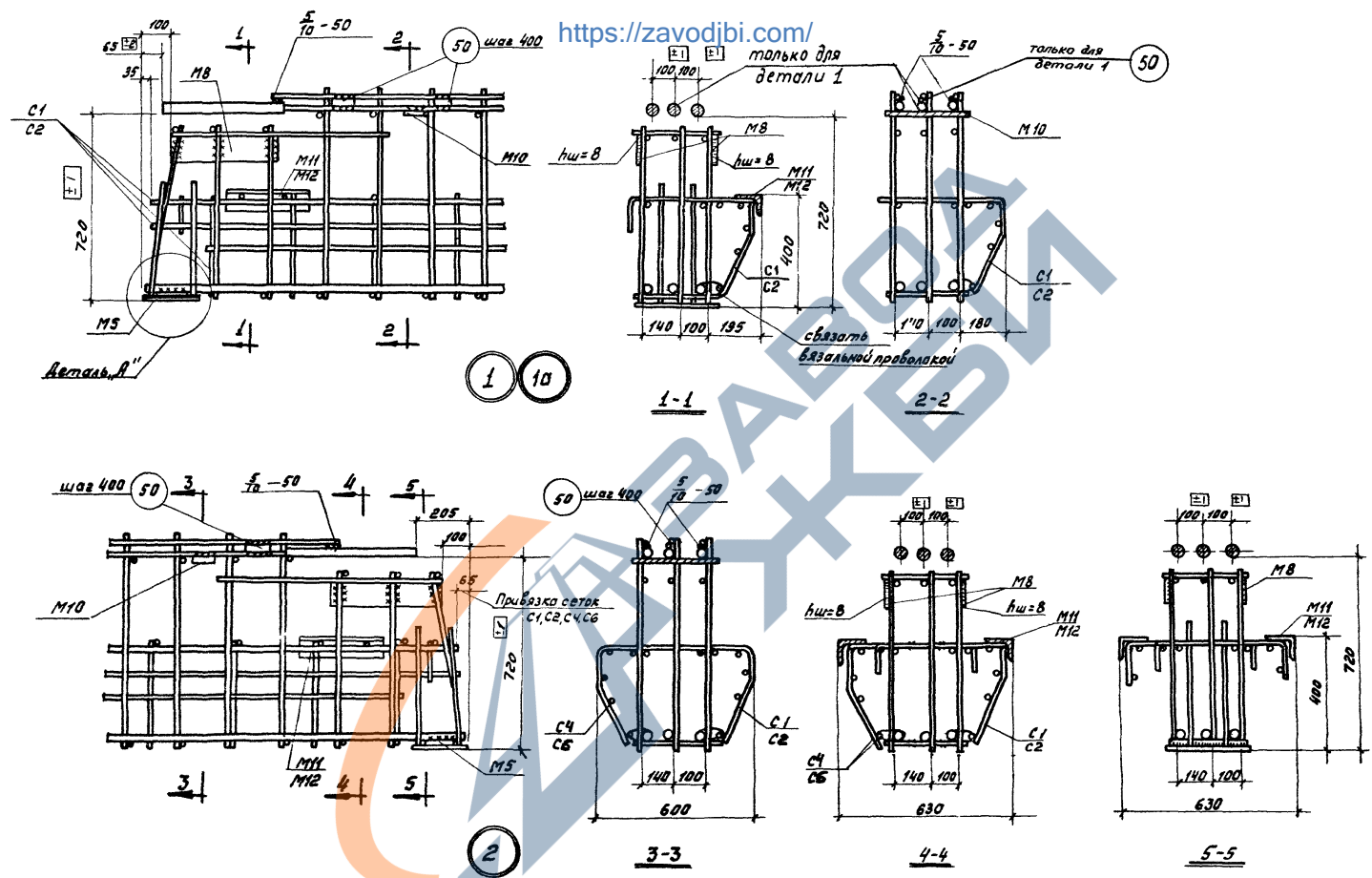


- Примечания:**
1. Пространственные каркасы КП20 пр., КП21 пр. выполнять зеркально каркасам марок КП20 лев и КП21 лев
  2. На видах 1-1 и 2-2 сетки С1, С2, С4, С6 и закладные М1 условно не показаны
  3. Пространственные каркасы должны собираться в стальных кондукторах, порядок сборки указан в пояснительной записке альбома ИУ 23-1
  4. Поз. 49 приварить к вертикальным комутам с помощью электросварочных клещей
  5. Дуговую сварку производить электродами типа Э50А
  6. Поз. 51 крепится к продольным стержням плоских каркасов дуговой сваркой прерывистым швом 5-50 шаг 500мм.
  7. Поз. 50 приварить дуговой сваркой к стержням плоского каркаса и закладным элементам М1, М2, М3.
  8. М10 приварить к М1, М2, М3 и к позиции 51 после выверки ее положения в пространственном каркасе.
  9. Сетки С1, С2, С4, С6 привязать к продольным стержням каркасов.
  10. Закладные элементы М1, М2 устанавливать по деталям 12.

И	Ригели Б20 лев-1, Б20 пр-1, Б21 лев-1, Б21 пр-1.	серия ИУ 23-7
К	Пространственные каркасы КП20 лев, КП20 пр, КП21 лев, КП21 пр.	лист 7
1967		



<https://zavodjbi.com/>

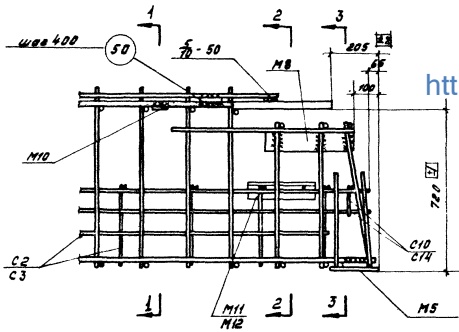


**ПРИМЕЧАНИЕ:**  
 Деталь "А" см. лист 10

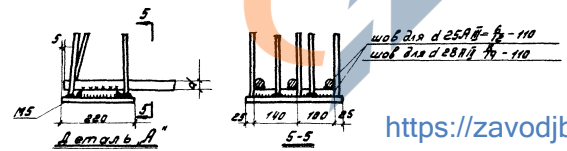
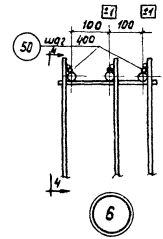
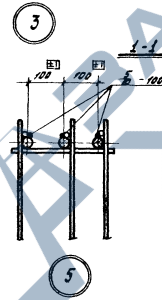
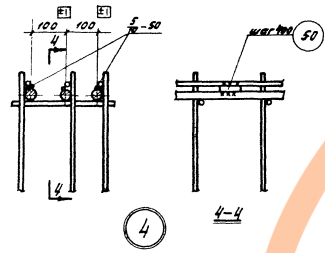
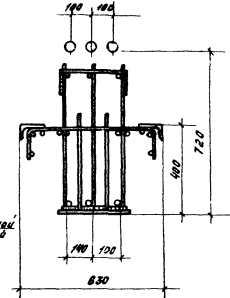
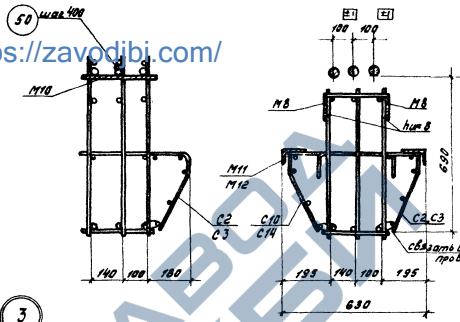
Госстрол СССР  
 ЦНИИПРОЕКТАНИИ  
 Москва  
 Нач. ОК-3  
 П. Шихов  
 С. Михнев  
 Балков  
 Курков  
 Заремная  
 Проверил  
 Башинский  
 Гапеев

ТК 1967	Рисунки Б20леВ-1, Б20пр-1, Б21леВ-1, Б21пр-1	ФОРМ ИИ23-7
	Детали 1, 1а, 2	Лист 9

<https://zavodjbi.com/>



<https://zavodjbi.com/>



<https://zavodjbi.com/>

І.І. ШИХІ. П.І. СІДІВ. КОД  
З.І. ШИХІ. КОД  
С.І. ШИХІ.

ЦЕНТРАЛЬНИЙ  
МОСКВА

ТК 1967	Рисунки 520лев-1, 520пр-1, 521лев-1, 521пр-1, 522лев-1, 522пр-1,	серия УЛ/23-7
	523лев-1, 523пр-1. Детали 3-6, геталь Р.	Лист 10

Спецификация марок арматурных изделий и закладных элементов на один

<https://zavodjbi.com/>  
пространственный каркас

Марка простран. каркаса	Марка изделия	Кол-ч. шт.	Серия	№ листа	Марка простран. каркаса	Марка изделия	Кол-ч. шт.	Серия	№ листа	Марка простран. каркаса	Марка изделия	Кол-ч. шт.	Серия	№ листа	Марка простран. каркаса	Марка изделия	Кол-ч. шт.	Серия	№ листа							
КП20 пвб	КР 5	2	УУ23-1	10	КП21 пвб	КР 12	2	УУ23-1	10	КП22 пвб	КР 17	2	УУ23-1	10	КП 23 пвб	КР 12	2	УУ23-1	10							
	КР 21	1		11		КР 28	1		11		КР 32	1		11		КР 28	1									
	С 1	1		16		С 2	1		16		С 3	1		16		С 2	1									
	М 2	1		17		М 3	1		17		М 4	1		17		М 3	1									
	М 5	2		15		М 5	2		15		М 5	2		15		М 5	2									
	М 8	4		12		М 8	4		12		М 8	4		12		М 8	4									
	М 10	2		14		М 10	2		14		М 10	2		14		М 10	2									
	поз. 49	36		16		поз. 49	40		16		поз. 49	42		16		поз. 49	40									
	поз. 50	10		17		поз. 50	10		17		поз. 50	10		17		поз. 50	10									
	поз. 51	4		15		поз. 51	1		15		поз. 51	4		15		поз. 51	4									
	С 4	1		УУ23-7		12	С 6		1		УУ23-7	12		С 8		1	УУ23-7		12	С 12	1	УУ23-7	С 12	1	УУ23-7	12
	М 11	5				14	М 11		5			14		С 10		1			14	С 14	1		14	М 11		6
КП20 пр.	КР 5	2	УУ23-1	10	КП21 пр.	КР 12	2	УУ23-1	10	КП22 пр.	КР 17	2	УУ23-1	10	КП 23 пр.	КР 12	2	УУ23-1	10							
	КР 21	1		11		КР 28	1		11		КР 32	1		11		КР 28	1									
	С 1	1		16		С 2	1		16		С 3	1		16		С 2	1									
	М 2	1		17		М 3	1		17		М 4	1		17		М 3	1									
	М 5	2		15		М 5	2		15		М 5	2		15		М 5	2									
	М 8	4		12		М 8	4		12		М 8	4		12		М 8	4									
	М 10	2		14		М 10	2		14		М 10	2		14		М 10	2									
	поз. 49	36		16		поз. 49	40		16		поз. 49	42		16		поз. 49	40									
	поз. 50	10		17		поз. 50	10		17		поз. 50	10		17		поз. 50	10									
	поз. 51	4		15		поз. 51	4		15		поз. 51	4		15		поз. 51	4									
	С 5	1		УУ23-7		12	С 7		1		УУ23-7	12		С 9		1	УУ23-7		12	С 13	1	УУ23-7	С 13	1	УУ23-7	12
	М 11	5				14	М 11		5			14		С 11		1			14	С 15	1		14	М 11		6

<https://zavodjbi.com/>

ТК  
1967

Спецификация марок арматурных изделий и закладных элементов на один пространственный каркас

серия  
УУ23-7

лист 11

9992 16

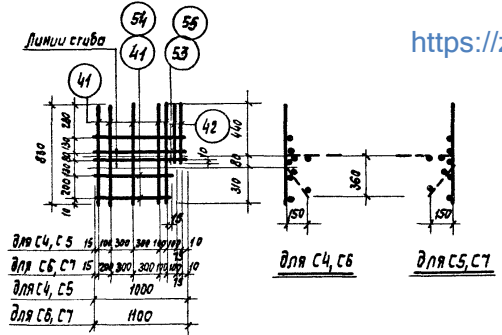
Гострой СССР  
ЦНИИПРОМЗДАНИИ  
Москва

Нач. ОТК. З.С. Волынец  
Пр. инж. П.Р. Сидорова  
Ст. инж. С.М. Заречная

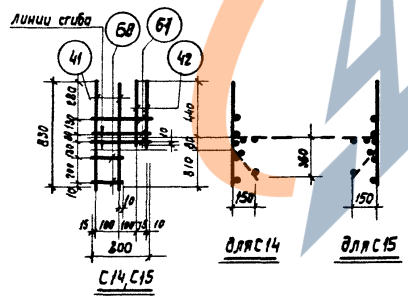
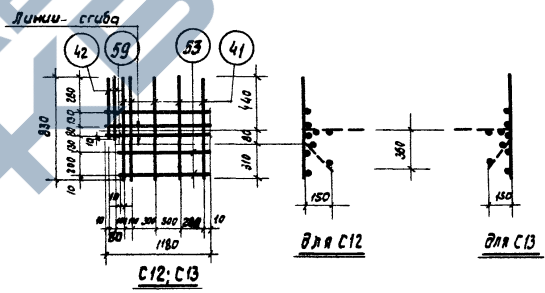
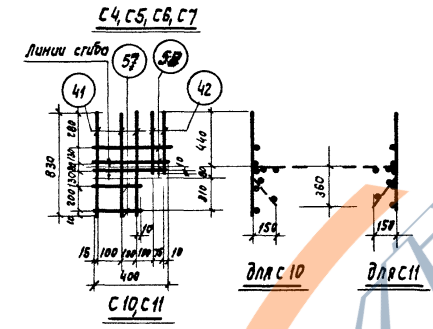
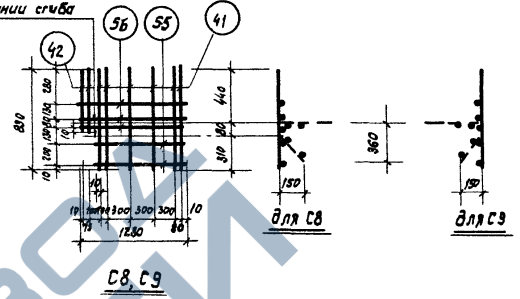
Болотов Курков  
Заречная

Пробирш  
Хамисов  
Гагерков

Республика Беларусь Минск	Имя	Барысов	Правильно	Семейное	Семеников
	Ф.И.О.	Курков			
	Ст. инж.	Зарубка			
	Техник	Губина			



<https://zavodjbi.com/>



**Примечание:**  
Сетки изготавливать при помощи контактной точечной сварки.

<https://zavodjbi.com/>

ТК 1967	Регели Б20лв-1, Б20пр-1, Б21лв-1, Б21пр-1, Б22лв-1, Б22пр-1, Б23лв-1, Б23пр-1. Сетки С4 : С15	Серия ШД 23-7
		Лист 12

Спецификация и выборка стали на одно арматурное изделие

Госстрой СССР	Мач. ДТКЗ	У. И. Мухомов	Балочков	Проверил	Шамшиев	Гапенков
ЦНИИПромзданий Москва	Ст. инженер	Зуев	Рубина	Князева		
	Техник	Дубочин	Князева			

Марка изделия	№ поз.	э с к и з	φ мм	Длина мм	Кол. шт.	Общая длина м	Выборка стали		
							φ или сечение мм	Общая длина м	Вес кг.
С4 С5	41	—	5B I	830	7	5,8	5B I	9,0	1,6
	42		5B I	500	2	1,0			
	53		5B I	1000	3	3,0			
							Итого		1,6
С6 С7	41	—	5B I	830	5	4,2	5B I	10,4	1,7
	42		5B I	500	2	1,0			
	54		5B I	930	2	1,9			
	55		5B I	1100	3	3,3			
					Итого		1,7		
С8 С9	41	—	5B I	830	6	5,0	5B I	12,0	1,8
	42		5B I	500	2	1,0			
	56		5B I	1275	3	3,8			
	55		5B I	1100	2	2,2			
					Итого		1,8		

Марка изделия	№ поз.	э с к и з	φ мм	Длина мм	Кол. шт.	Общая длина м	Выборка стали		
							φ или сечение мм	Общая длина м	Вес кг.
С10 С11	41	—	5B I	830	3	2,5	5B I	5,2	0,8
	42		5B I	500	2	1,0			
	57		5B I	225	2	0,5			
	58		5B I	400	3	1,2			
					Итого		0,8		
С12 С13	41	—	5B I	830	4	3,3	5B I	9,8	1,5
	42		5B I	500	2	1,0	Итого		1,5
	59		5B I	1180	3	3,5			
	53		5B I	1000	2	2,0			
С14 С15	41	—	5B I	830	2	1,7	5B I	3,9	0,6
	42		5B I	500	2	1,0			
	60		5B I	125	2	0,3			
	61		5B I	300	3	0,9	Итого		0,6

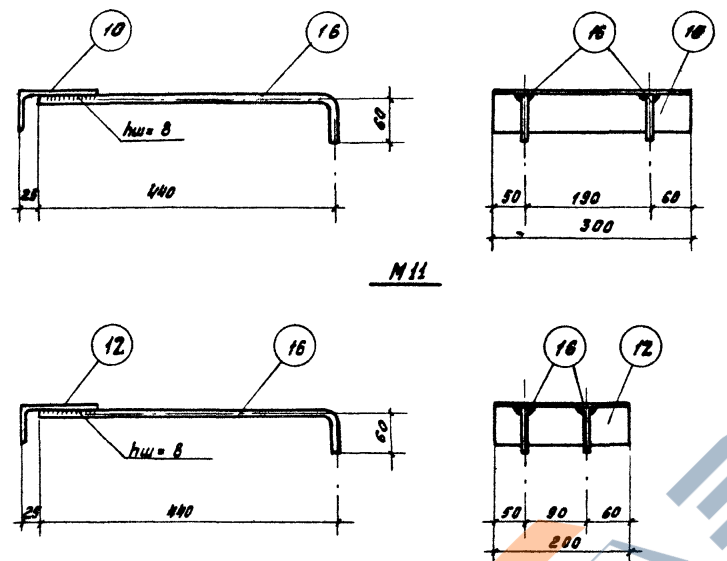
ТК  
1967

Спецификация и выборка стали на одно  
арматурное изделие

серия  
0023-7

Лист 13

<https://zavodjbi.com/>



Спецификация стали на один закладной элемент

Марка закладного элемента	№ поз.	Эскиз	Длина мм	Кол-во шт.	Выборка стали			Примечание
					одной позиции	всех позиций	элементов	
М11	10	L 110x70x7	300	1	3,0	3,0	4,0	см. ИУ 23-1 лист 17
	16	φ12A II	500	2	0,5	1,0		
М12	18	Ст. выше	500	2	0,5	1,0	3,0	см. ИУ 23-1 лист 17
	12	L 110x70x7	200	1	2,0	2,0		

Примечание

Дуговую сварку производить электродами типа Э42R.

Госстрой СССР  
 ЦНИИПромзданий  
 г. Москва

Нач. ПК-3  
 П.И.М.П.  
 Ст. инж.  
 Т.С.И.К.

Валюков  
 Кириков  
 Воронцов  
 Клишина

Проверил  
 Кашинский  
 Галеев

TK	Регистр 620 лев-1, 620 пр-1, 621 лев-1, 621 пр-1, 622 лев-1, 622 пр-1, 623 лев-1, 623 пр-1. Закладные элементы М11, М12. Спецификация.	серия ИУ 23-7
1967		Лист 14

<https://zavodjbi.com/>